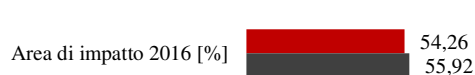
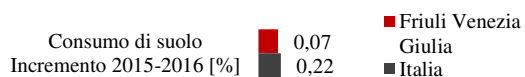
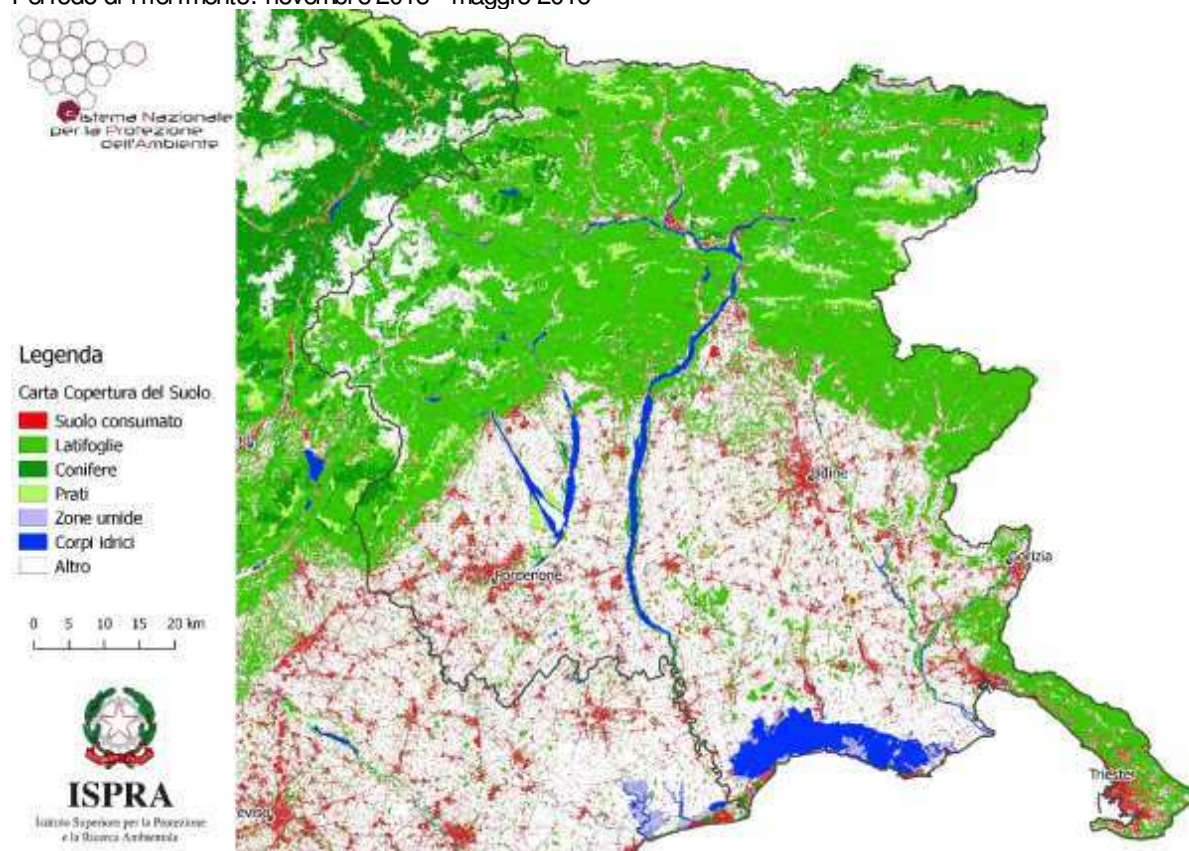


7. Regione Friuli Venezia Giulia

Aggiornamento della cartografia 2016 a cura di ARPA Friuli Venezia Giulia
 Periodo di riferimento: novembre 2015 - maggio 2016



Provincia	Consumo di suolo (%) 2016	Consumo di suolo (% esclusi i corpi idrici) 2016	Consumo di suolo (km ²) 2016	Consumo di suolo procapite (m ² /ab) 2016	Consumo di suolo (incremento in %) 2015-2016	Consumo di suolo (incremento in ettari) 2015-2016	Consumo di suolo procapite (incremento in m ² /ab/anno) 2015-2016
Gorizia	14,1	16,4	66	468	0,07	5	0,7
Pordenone	9,1	9,3	206	659	0,05	10	0,6
Trieste	23,1	23,2	49	209	0,08	4	0,3
Udine	7,7	8,0	379	710	0,08	30	1,1
Regione	8,9	8,0	699	573	0,07	49	0,8

Comuni con maggiore consumo di suolo nel 2016 (in percentuale, in km² e in m² procapite)

Comune	Consumo di suolo (% rispetto alla superficie territoriale) 2016	Comune	Consumo di suolo (km ²) 2016	Comune	Consumo di suolo procapite (m ² /ab) 2016
1.Monfalcone	49,2	1.Trieste	30	1.Drenchia	5031
2.Udine	42,1	2.Udine	24	2.Dogna	4476
3.Pordenone	40,5	3.Pordenone	15	3.Barcis	4059

Comuni con maggiore incremento del consumo di suolo tra il 2015 e il 2016 (in percentuale, in ettari e in m² procapite l'anno)

Comune	Consumo di suolo (incremento in %) 2015-2016	Comune	Consumo di suolo (incremento in ettari) 2015-2016	Comune	Consumo di suolo procapite (incremento in m ² /ab/anno) 2015-2016
1.Varmo	0,8	1.Spilimbergo	3	1. Varmo	20
2.San Canzian d' Isonzo	0,4	2.Codroipo	3	2.Bicinicco	7
3.Pavia di Udine	0,4	3.Aviano	3	3. Pavia di Udine	7

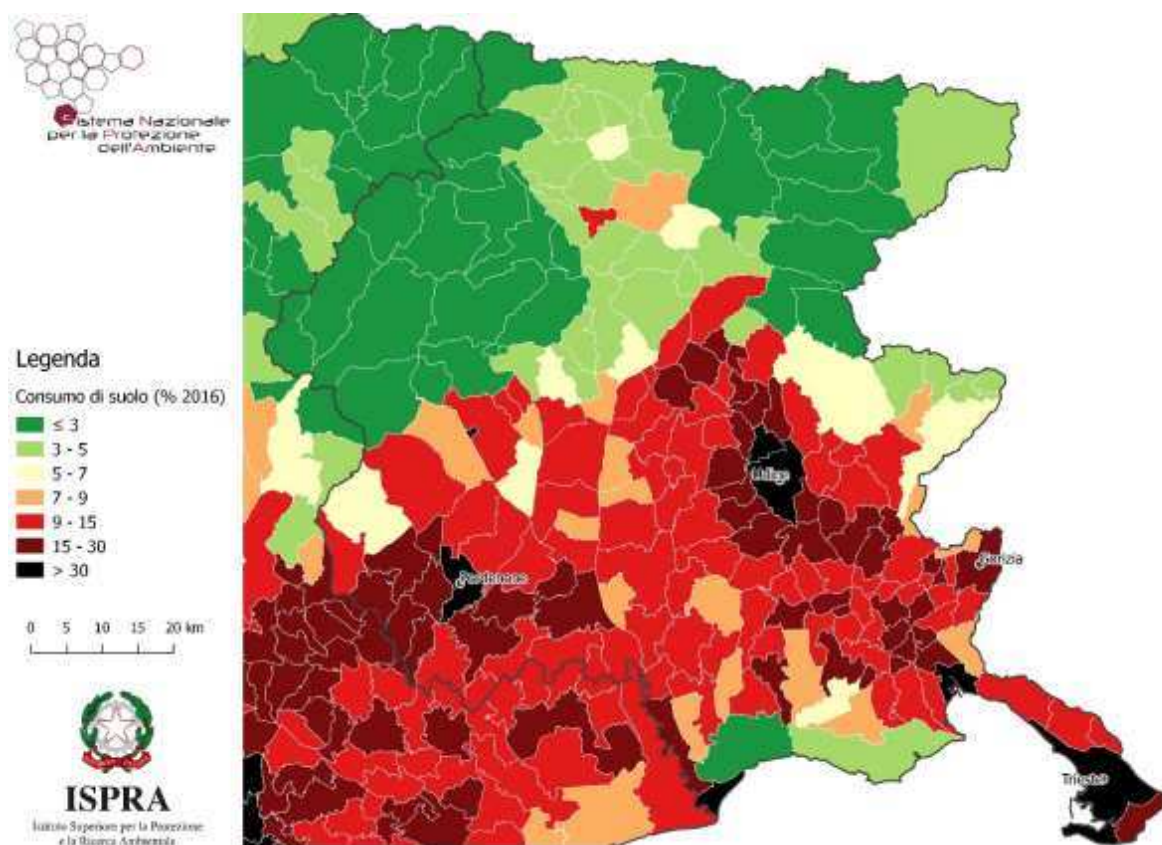


Figura 72 - Consumo di suolo a livello comunale (% 2016)